

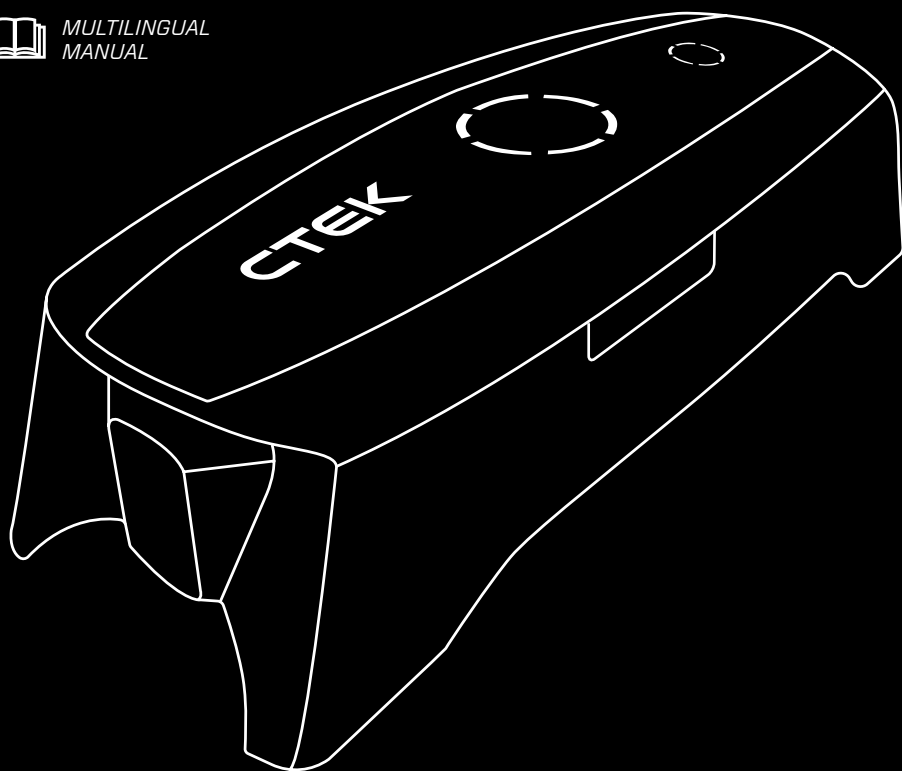
# CTEK

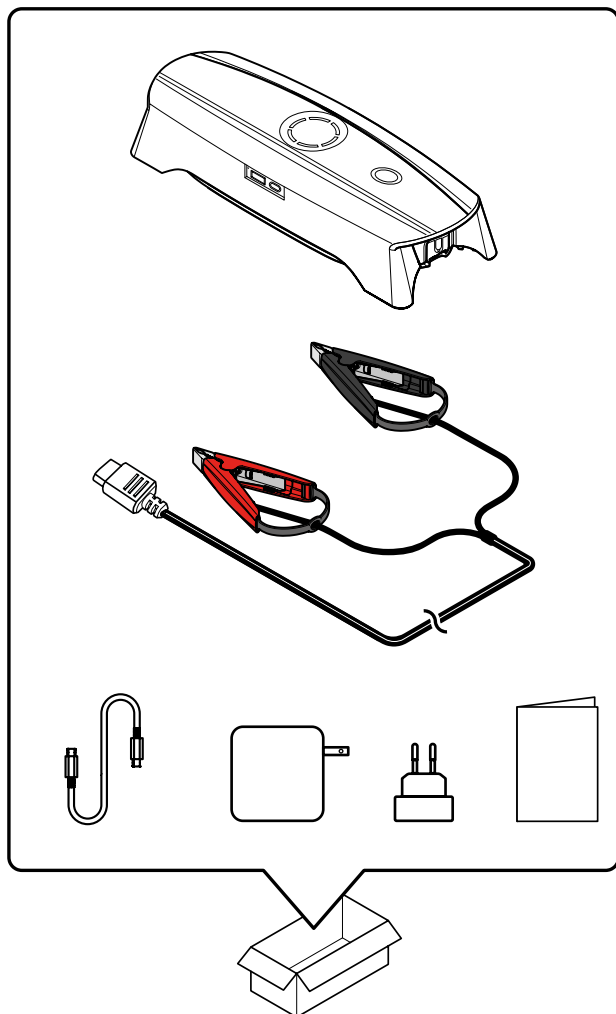
## *USER MANUAL*

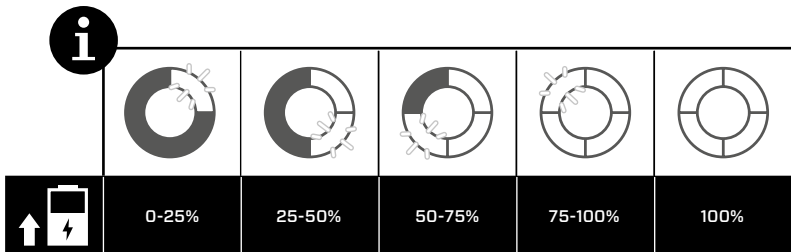
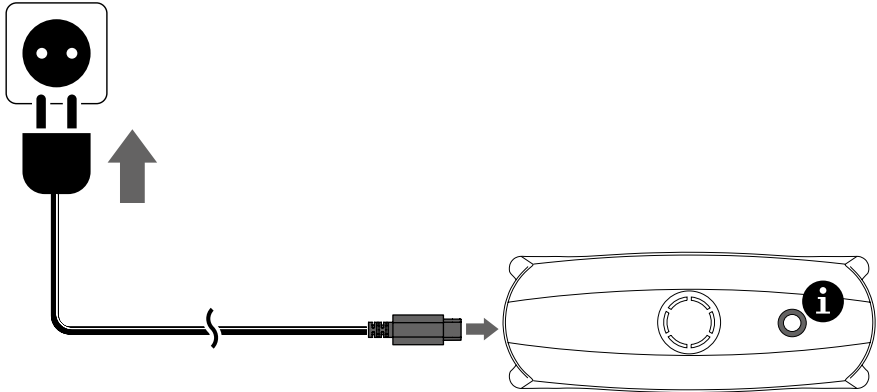
### *CS FREE*



MULTILINGUAL  
MANUAL

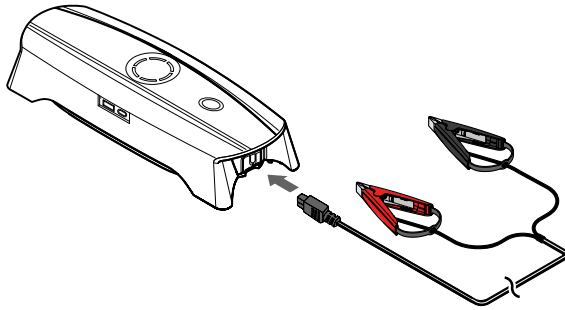




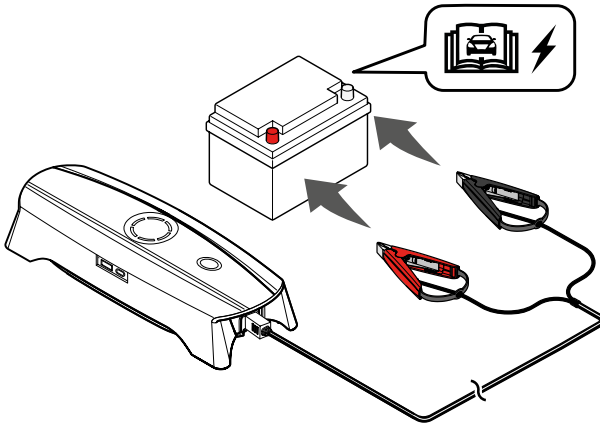




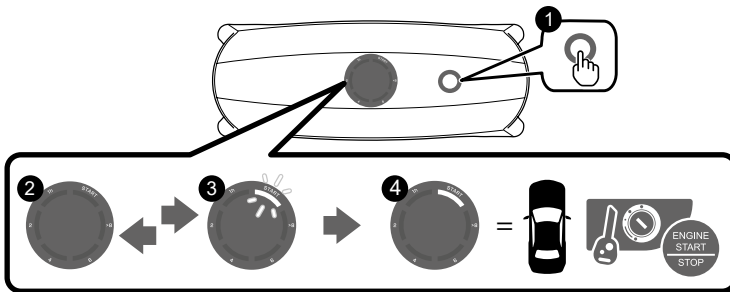
1



2

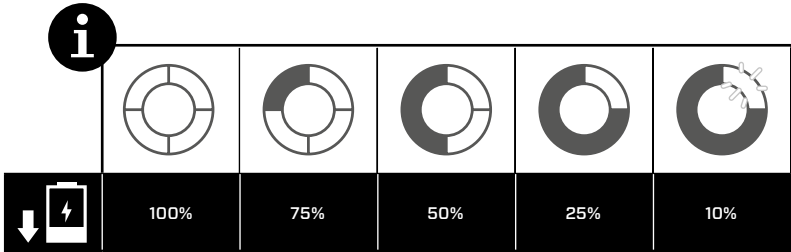
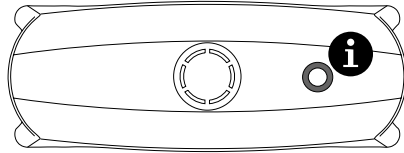


3

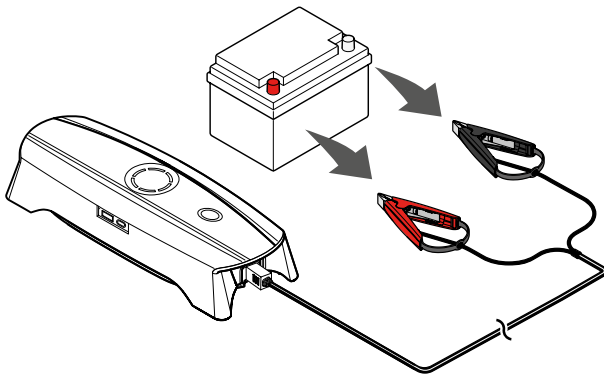




# 4

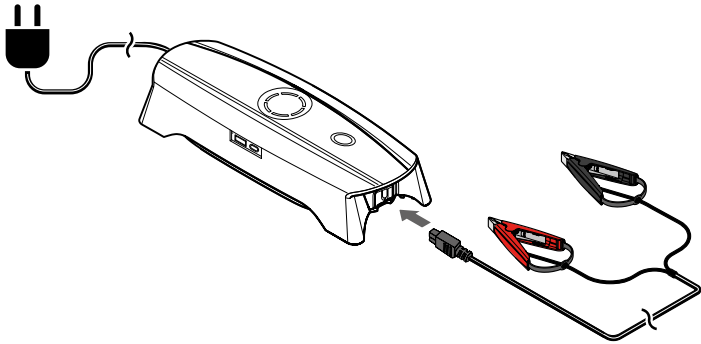


# 5

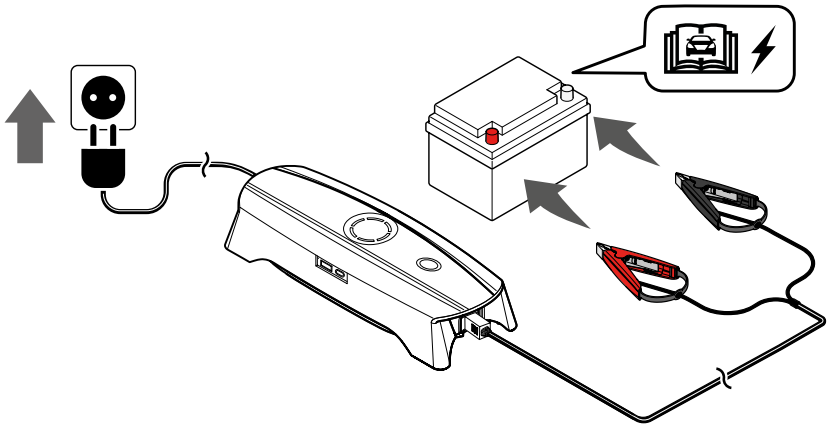




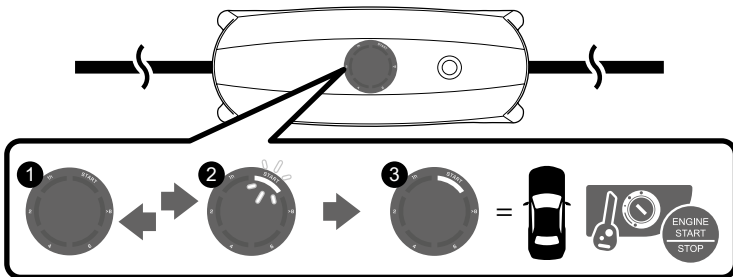
1



2

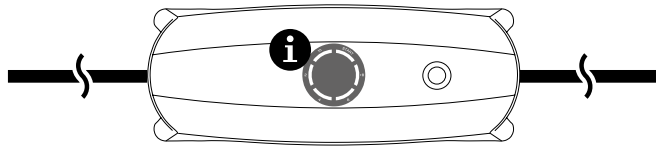


3





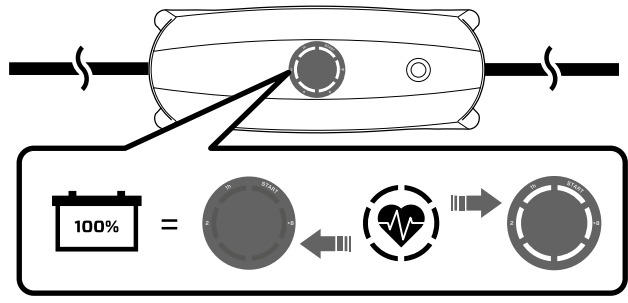
4



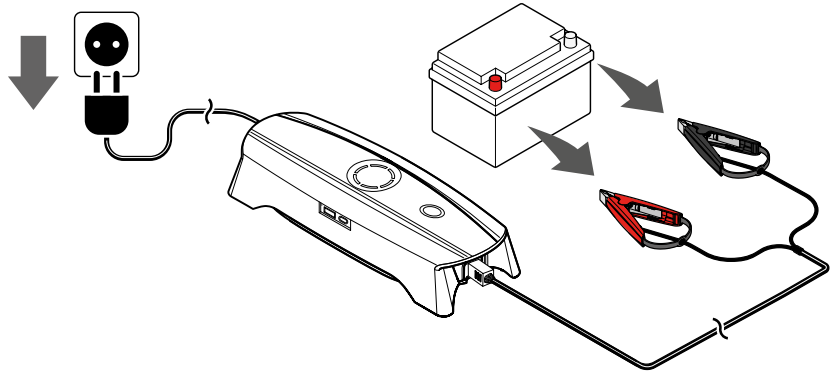
i

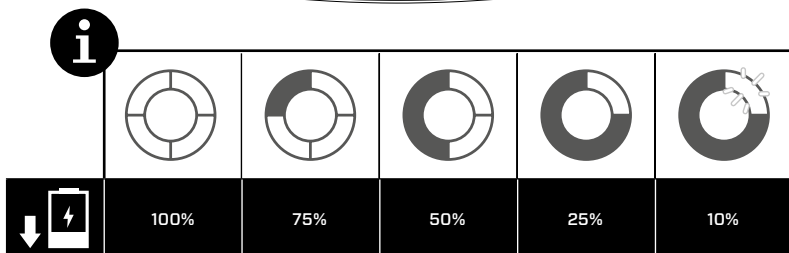
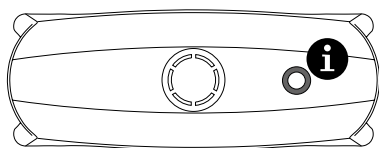
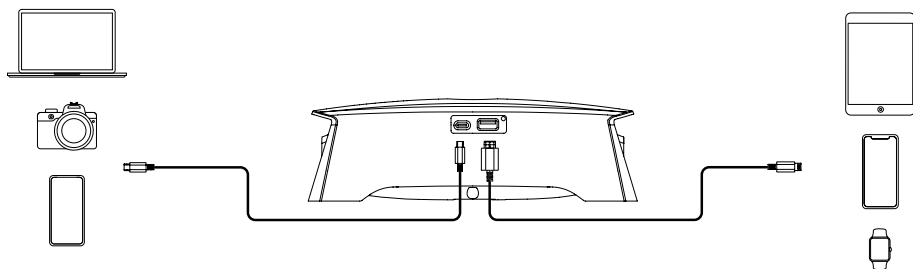
	≥ 8h	~ 6 h	~ 4 h	~ 2 h	~ 1 h	

5

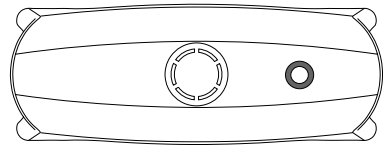
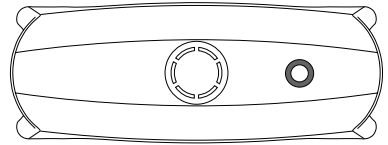
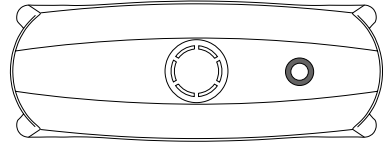
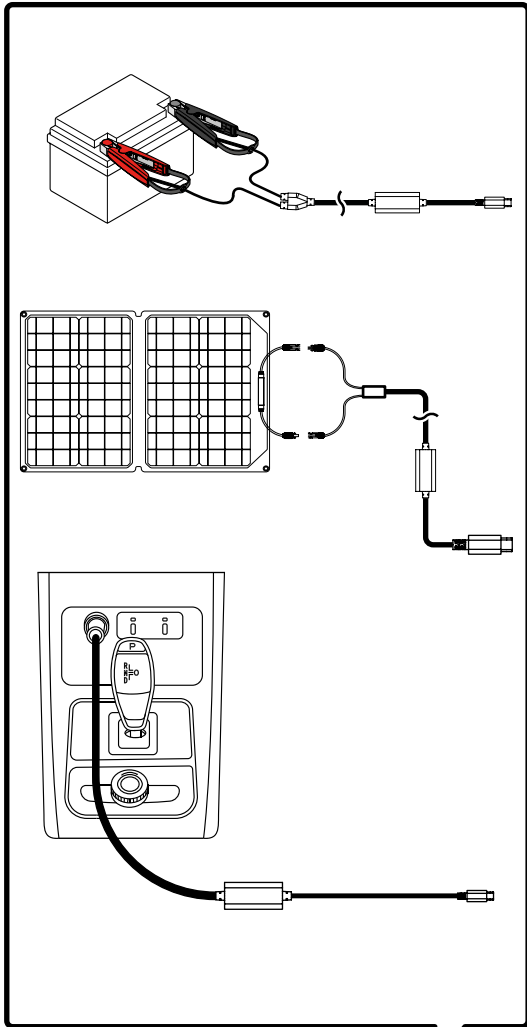


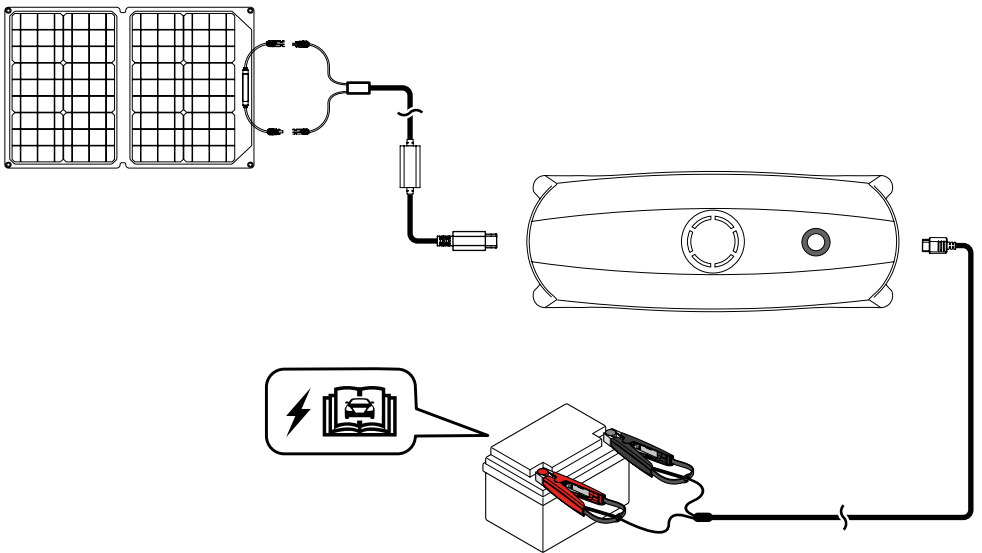
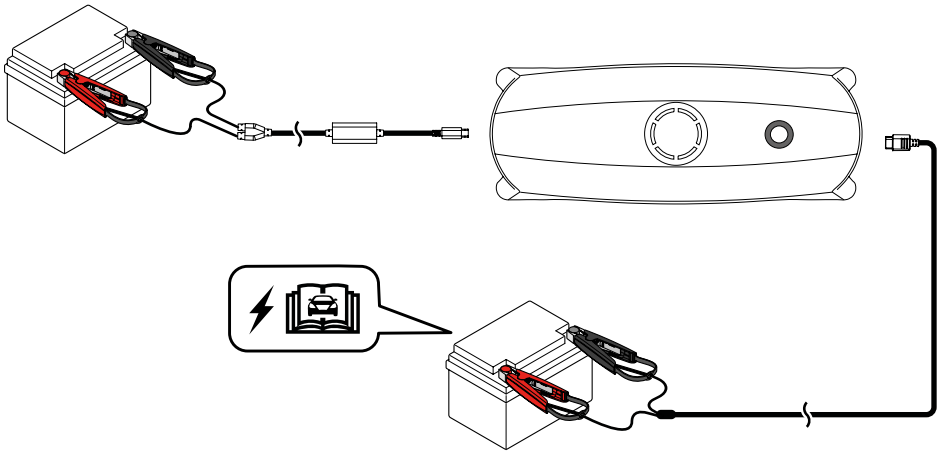
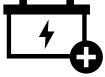
6





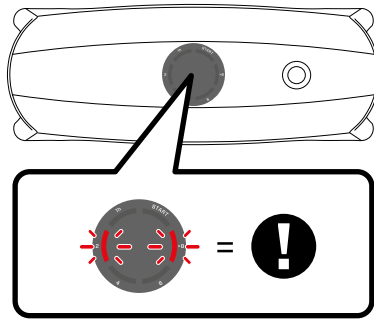




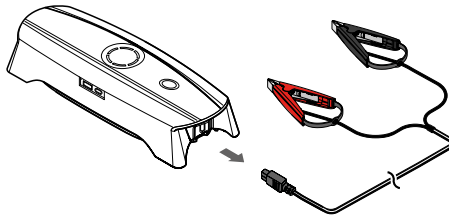




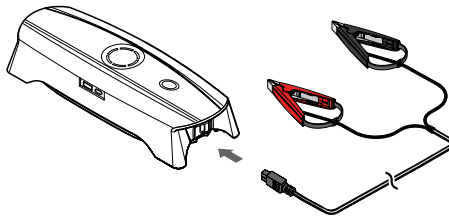
1



2

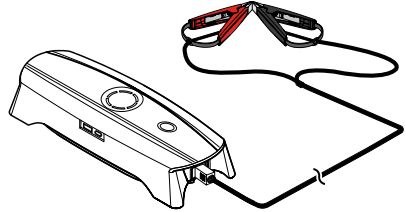
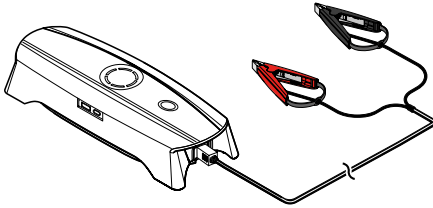


3

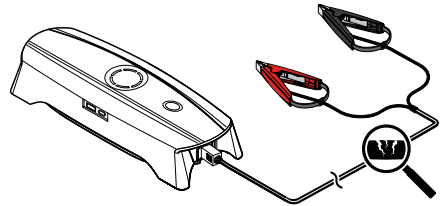
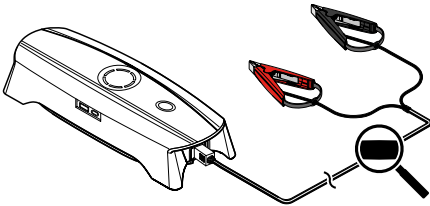




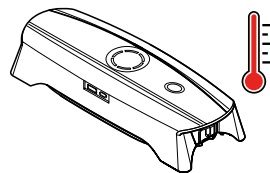
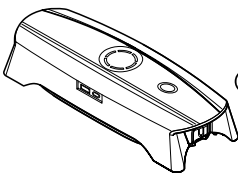
4



5

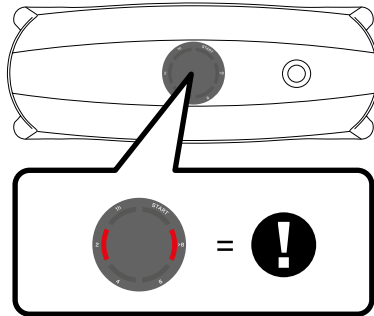


6

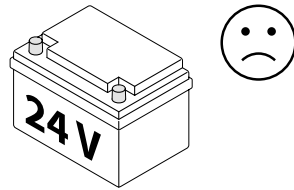
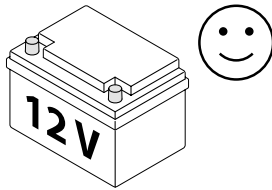




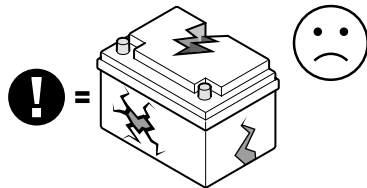
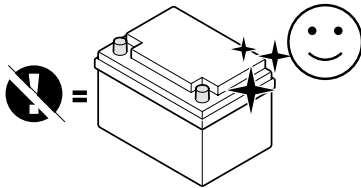
1



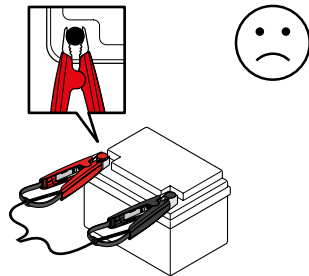
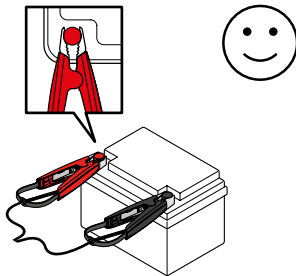
2

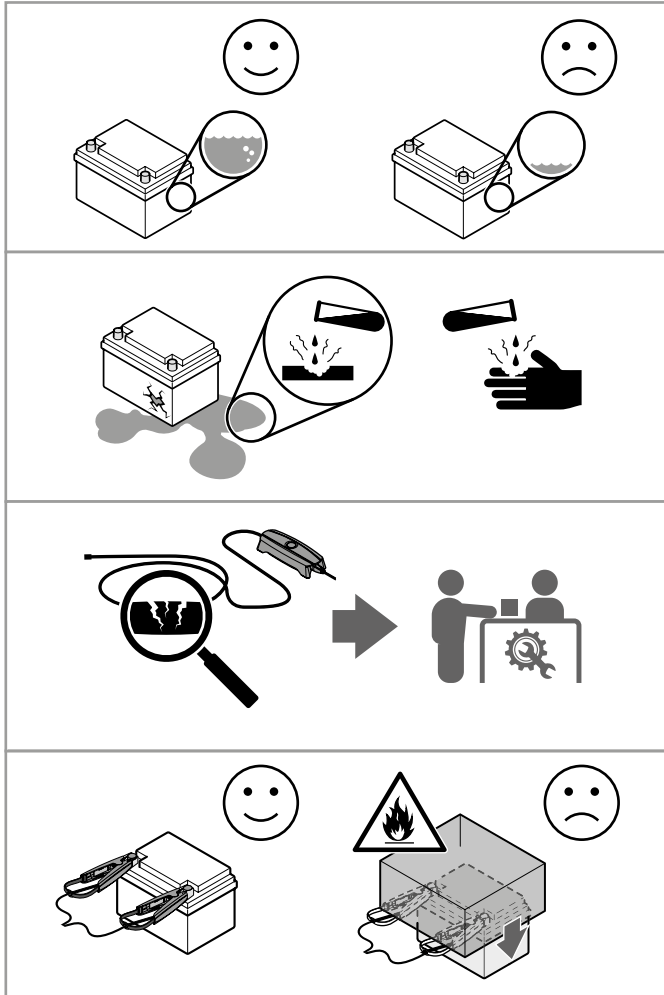


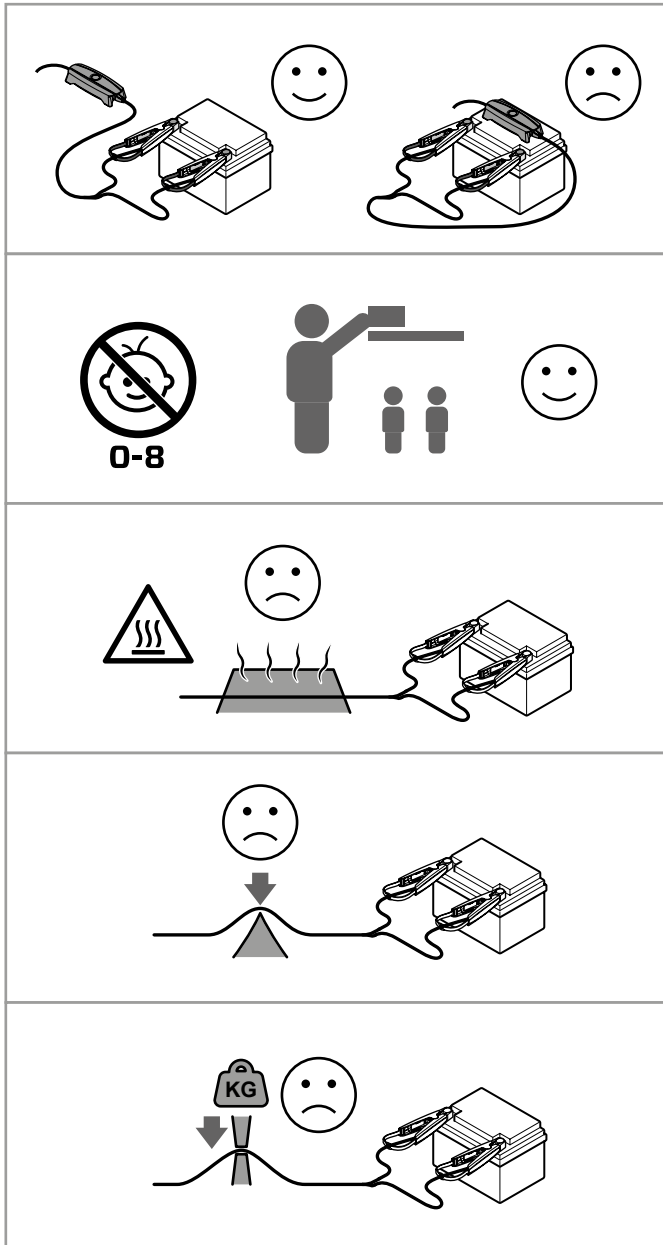
3

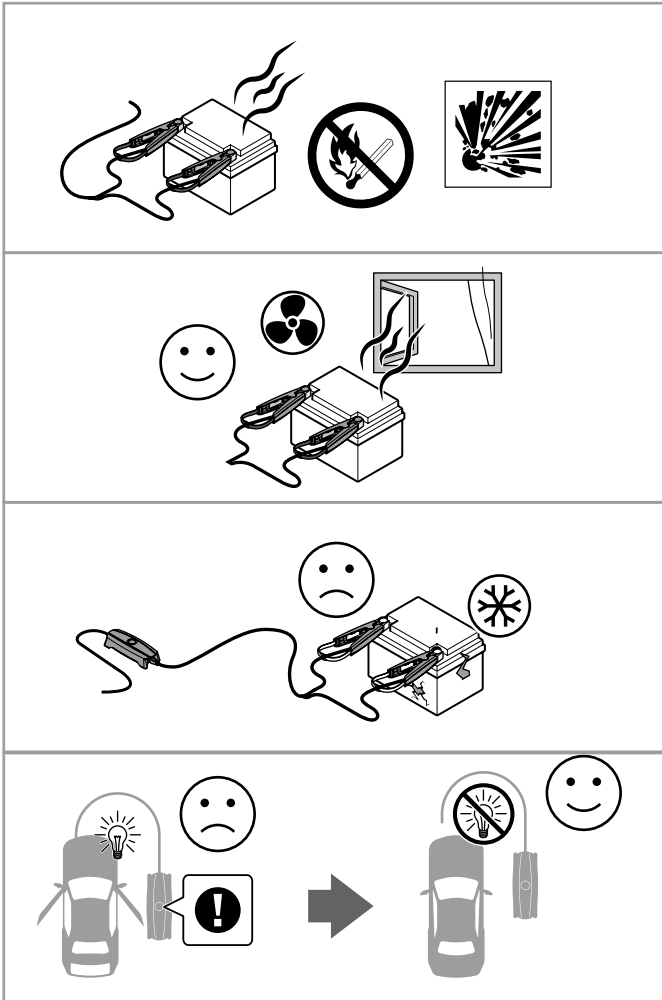


4











## Technische Angaben

Modellnummer	2005
Eingang	USB-C, 5 V bis 25 V Gleichstrom, Max. 3 A Gleichstrom / 60 W
Ausgang	12 V Gleichstrom, mindestens 3,0 V Gleichstrom, max. 20 A / 240 W
USB-A Ausgang	5 V Gleichstrom, max. 2,4 A Gleichstrom / 12 W
USB-C Ausgang	Gleichstrom: 5 V, 9 V, 12 V, 15 V, 20 V, max. 3 A Gleichstrom / 60 W
Umgebungstemperatur	-20 °C bis +50 °C
Batterietypen	12 V: NASS, MF, Ca/Ca, AGM, EFB, GEL, LiFePO <sub>4</sub>
Batteriekapazität	10 Ah bis 130 Ah
Eindringenschutz	IP54
Nettogewicht (Einheit mit Kabel)	1,4 kg
Abmessungen (L x B x H)	248 x 98 x 78 mm
Gewährleistung	Zwei Jahre
<b>INTERNE BATTERIE</b>	
Batteriekapazität	66 Wh
Zellchemie	Lithium-Ionen-Polymer
Zelltyp	Pouch-Zelle
Entladetemperatur	-20 °C bis +50 °C
Ladetemperatur	0 °C bis +45 °C
Lagerfähigkeit	Ein Jahr
Lebensdauer	300 Zyklen, 80 %
<b>NETZADAPTER</b>	
Eingang	100 V bis 240 V Wechselstrom, 50 bis 60 Hz
Ausgang	USB-C, 5 V bis 20 V Gleichstrom, Max. 3 A Gleichstrom / 60 W
Anschlusstyp	Wechselstrom-Netzstecker, in diversen Weltregionen verwendbar
Kabellänge	1,0 m
Kabeltyp	USB-C

DE

## Beschränkte Garantie

CTEK bietet dem ursprünglichen Käufer des Produkts eine beschränkte Garantie. Der Garantiezeitraum richtet sich nach dem Produkttyp. Die beschränkte Garantie ist nicht übertragbar. Diese Garantie deckt Verarbeitungs- und Materialfehler ab. Diese Garantie erlischt, wenn das Produkt unsachgemäß gehandhabt wurde oder wenn Reparaturen nicht von CTEK oder einem bevollmächtigten Vertreter vorgenommen wurden. CTEK bietet keine Garantie außerhalb dieser beschränkten Garantie und übernimmt keine Haftung für andere als die oben genannten Kostenpunkte, das heißt insbesondere nicht für etwaige Folgeschäden. Darüber hinaus ist CTEK zu keinen weiteren Garantieleistungen als den in der Garantierklärung aufgeführten verpflichtet.

## Überarbeitungen

Änderungen am Produkt können Änderungen an den Wartungsarbeiten nach sich ziehen. Die Beschreibungen und technischen Angaben dieses Handbuchs entsprechen denen zum Zeitpunkt der Drucklegung. Zur Sicherheit ziehen Sie bitte die vollständige und aktuelle Wartungsanleitung auf unserer Website zu Rate.

# Sicherheit

- Das Produkt von Flüssigkeiten fernhalten.
- Das Produkt von Regen und anderen Feuchtigkeitsquellen fernhalten.
- Das Produkt nicht ins Wasser fallen lassen. In das Produkt eindringendes Wasser kann chemischen Zersetzungsprozesse auslösen, die möglicherweise zu Brand und Explosion führen können.
- Keine aufgequollenen, undichten oder beschädigte Produkte verwenden oder laden. Wenn das Produkt nicht seinem Normalzustand entspricht, wenden sie sich bitte an den Support von CTEK oder an einen von CTEK autorisierten Händler.
- Keine Batterien aus dem Produkt entfernen oder in das Produkt einbauen.
- Das Produkt darf nur im Temperaturbereich zwischen  $-20\text{ °C}$  und  $+50\text{ °C}$  verwendet werden. Der Einsatz des Produkts bei Temperaturen über  $50\text{ °C}$  kann zu Brand oder Explosion führen. Temperaturen unter  $-20\text{ °C}$  schränken die Leistung des Produkts erheblich ein. Vor dem Gebrauch muss das Produkte eine reguläre Betriebstemperatur erreicht haben.
- Das Produkt nicht in Umgebungen mit starker Elektrostatik oder elektromagnetischen Feldern einsetzen. Andernfalls arbeitet das Produktmanagementsystem fehlerhaft und kann im Einsatz schwere Schäden verursachen.
- Das Produkt nicht einstechen oder zerlegen. Andernfalls kann es auslaufen, sich entzünden oder explodieren.
- Die im Produkt enthaltene Elektrolytflüssigkeit ist stark korrosiv. Bei Kontakt mit Elektrolytflüssigkeit sofort die Haut oder Augen unter fließendem sauberen Wasser reinigen und sofort einen Arzt aufsuchen.
- Das Produkt nicht nach Sturz oder schwerem Stoß verwenden.
- Falls das Produkt während des Gebrauchs ins Wasser fällt, nehmen Sie es sofort heraus und stellen Sie es an einen sicheren und offenen Ort. Halten Sie einen angemessenen Sicherheitsabstand, bis das Produkt vollständig getrocknet ist. Dieses Produkt nicht erneut verwenden, sondern ordnungsgemäß entsorgen.
- Das Produkt nicht erhitzen. Brennende Produkte mit einem Feuerlöscher auf Wasserbasis oder mit Wasser löschen. Dabei auf die persönliche Sicherheit achten.
- Das Produkt nicht in Mikrowellengeräte oder Druckbehälter einlegen.
- Keine schweren Gegenstände auf das Produkt stellen.
- Beim Anschließen des Geräts auf die Polung achten. Pluspol an Pluspol und Minuspol an Minuspol. Unsachgemäßes Laden des Produkts kann zu Überhitzung, Explosion oder Brand führen.
- Das Produkt nicht längere Zeit direktem Sonnenlicht aussetzen, da dies zu Schäden führen kann. Wenn Sie es im Fahrzeug aufbewahren möchten, bewahren Sie es bitte im Kofferraum auf.
- Nur von CTEK zugelassene Ladekabel verwenden. CTEK übernimmt keinerlei Haftung für Produkte, die nicht mit von CTEK autorisierten Ladekabeln aufgeladen wurden.
- Das Produkt während des Ladevorgangs immer beaufsichtigen.
- Das Produkt nicht in der Nähe von Feuer, anderen Wärmequellen, brennbarem Material oder auf brennbaren Oberflächen wie Teppich oder Holz laden.
- Das Produkt nicht sofort nach langer, schwerer Belastung laden, da die Produkttemperatur möglicherweise noch zu hoch ist.
- Das Produkt erst dann laden wenn es nahezu Raumtemperatur erreicht hat. Das Produkt kann möglicherweise nicht außerhalb des Temperaturbereichs zwischen  $0\text{ °C}$  bis  $45\text{ °C}$  geladen werden. Die ideale Ladetemperatur liegt zwischen  $22\text{ °C}$  und  $28\text{ °C}$ .
- Das Produkt außerhalb der Reichweite von Kindern und Haustieren aufbewahren.
- Bei angezeigter Warnung zu niedriger Produktkapazität das Produkt für die Langzeitlagerung aufladen.
- Das Produkt nicht in der Nähe von Wärmequellen wie Öfen oder Heizungen belassen.
- Das Produkt an heißen Tagen nicht im Fahrzeug belassen.

- Halten Sie das Produkt trocken. Das Produkt nicht ins Wasser fallen lassen.
- Metallhaltige Gegenstände wie Brillen, Uhren, Schmuck und Haarnadeln vom Produkt fernhalten.
- Das Produkt nicht transportieren wenn es zu mehr als 30 % geladen ist.
- Das Produkt nur vollständig entladen in einer dafür vorgesehenen Recyclingbox entsorgen.
- Das Produkt darf nicht in normalen Müllcontainern entsorgt werden. Halten Sie sich strikt an die zu befolgenden Vorschriften zur Entsorgung und zum Recycling von Produkten.
- Das Produkt sofort entsorgen, wenn es nach Tiefentladung nicht mehr eingeschaltet werden kann.
- Das Ladegerät ist nur auf das Laden von Batterien ausgelegt, die den technischen Angaben entsprechen. Das Ladegerät darf nicht für andere Zwecke verwendet werden.
- Stets die Bedienungsanleitung und die Sicherheitshinweise des Batterieherstellers befolgen.
- Niemals versuchen, nicht-wiederaufladbare Batterien zu laden.
- Ladegeräte beim Laden niemals auf die die Batterie stellen. Ladegeräte beim Laden niemals abdecken.
- Niemals gefrorene oder beschädigte Batterien laden.
- Niemals Ladegeräte mit beschädigtem Kabel verwenden. Sicherstellen, dass die Kabel nicht durch heiße Oberflächen, scharfe Kanten oder auf andere Weise beschädigt wurden.
- Lüftergekühlte Produkte immer so aufstellen, dass kein Schmutz, Staub oder Ähnliches angesaugt werden kann.
- Beschädigte Kabel müssen von einer CTEK-Vertretung durch von CTEK gelieferte Originalkabel ersetzt werden. Abnehmbare Kabel können vom Anwender durch von CTEK gelieferte Originalkabel ersetzt werden.
- Kabel niemals über eine Gesamtlänge von 5,0 Metern hinaus verlängern. Zum Verlängern nur Originalkabel von CTEK verwenden.
- Das Verlängern von Ausgangskabeln kann zu elektromagnetischen Störungen führen.
- Der Anschluss an die Netzstromversorgung muss den anzuwendenden Vorgaben für Elektroinstallationen entsprechen.
- Ladegeräte mit Erdungsanschluss müssen an eine geerdete Steckdose angeschlossen werden.
- Beim Laden von Blei-Säure-Batterien können explosive Gase entstehen. Funkenbildung in Batterienähe verhindern. Für angemessene Belüftung sorgen.
- Ladegeräte mit einer Schutzklasse von weniger als IPX4 dürfen nur im Innenbereich eingesetzt werden. Siehe dazu die technische Daten. Das Ladegerät vor Regen und Schnee schützen.
- Das Ladegerät erst an den Pluspol der Batterie und dann an den Minuspol anschließen. Danach das Ladegerät an die Stromversorgung anschließen.
- Bei im Fahrzeug verbauten Ladegeräten das Ladegerät erst an den Pluspol der Batterie anschließen und dann in sicherem Abstand von der Kraftstoffleitung an die Fahrzeugkarosserie. Danach das Ladegerät an die Stromversorgung anschließen.
- Das Ladegerät von der Netzstromversorgung abklemmen. Dann zuerst den Minuspol (Karosserie) und danach den Pluspol abklemmen.
- Batterien beim Laden nicht über längere Zeit unbeaufsichtigt lassen. Beim Auftreten von Fehlern das Ladegerät von Hand abklemmen.
- **(IEC 7.12 ED.5)** Dieses Gerät ist nicht für den Gebrauch durch Personen (einschließlich Kindern) mit körperlichen oder geistigen Einschränkungen oder mangelhafter Erfahrung und Wissen bestimmt. Ausgenommen davon sind Personen, die von den für ihre Sicherheit Verantwortlichen entsprechend beaufsichtigt werden oder von diesen im Gebrauch des Geräts entsprechend unterwiesen wurden. Um unsachgemäße Benutzung auszuschließen, müssen Kinder beim Gebrauch des Geräts beaufsichtigt werden.
- **(EN 7.12)** Dieses Gerät darf benutzt werden von Kindern ab dem Alter von acht Jahren und von Personen mit körperlichen oder geistigen Einschränkungen oder mangelhafter Erfahrung und Wissen. Voraussetzung ist jedoch, dass diese im sicheren Gebrauch des Geräts unterwiesen wurden und ihnen die entsprechenden Risiken bewusst sind. Das Gerät ist kein Spielzeug für Kinder. Das Gerät darf von Kindern nur unter Aufsicht gereinigt und gewartet werden.