

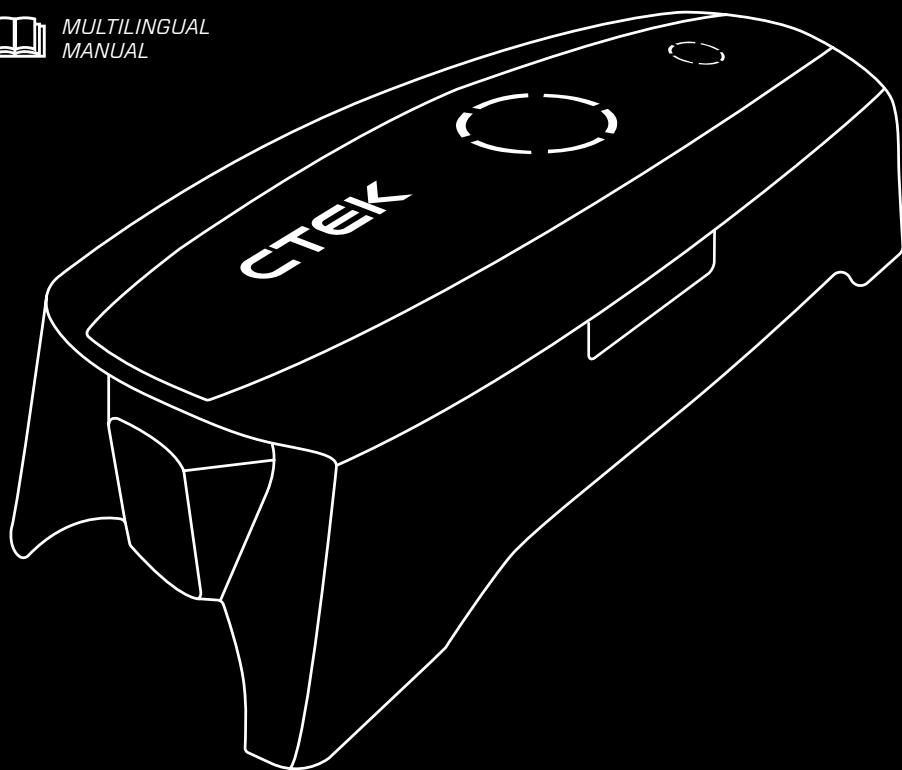
CTEK

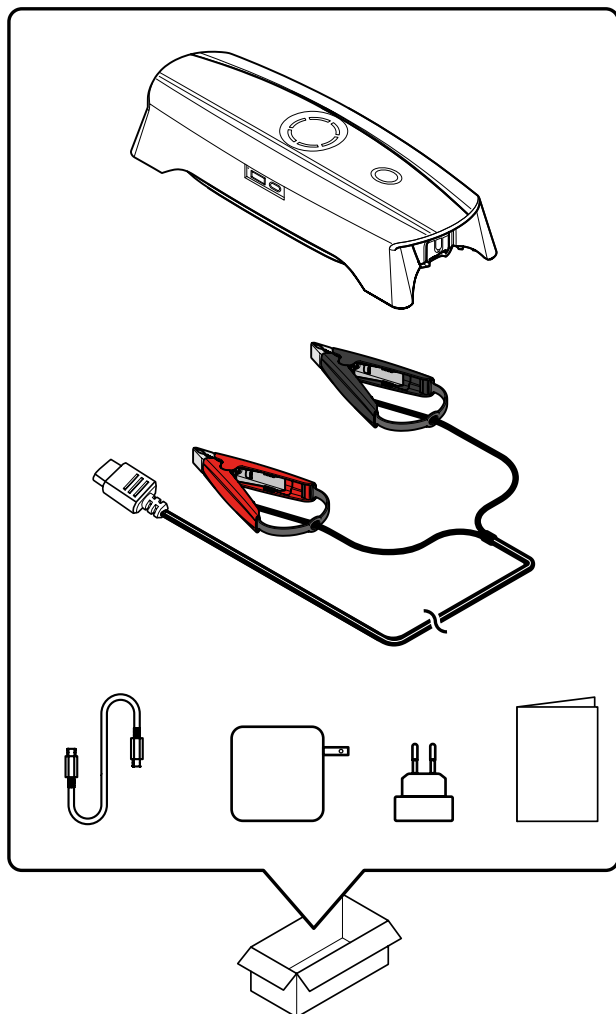
USER MANUAL

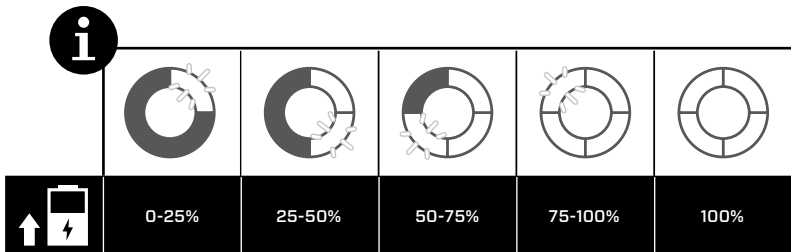
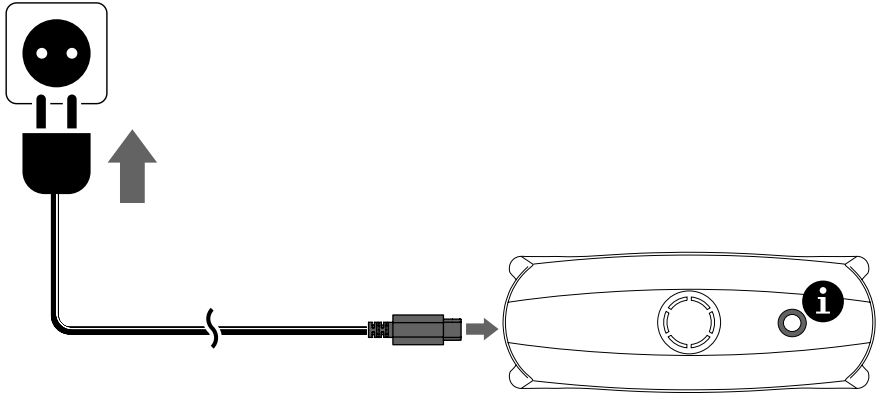
CS FREE



MULTILINGUAL
MANUAL

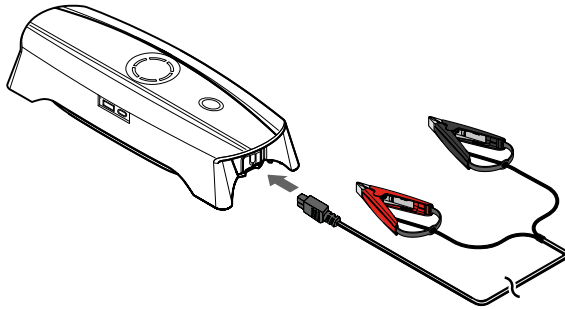




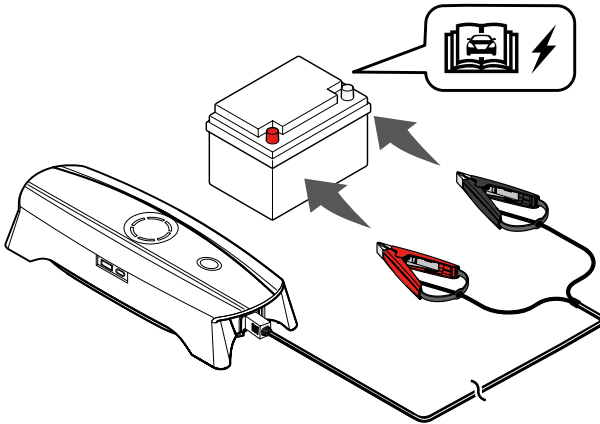




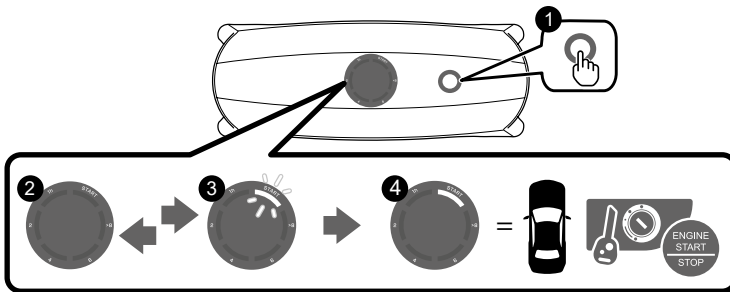
1



2

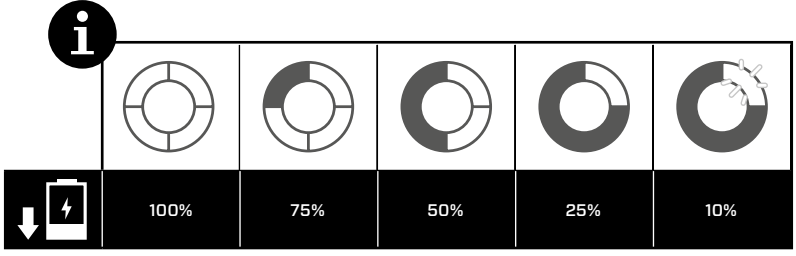
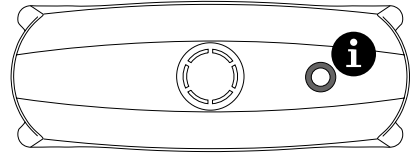


3

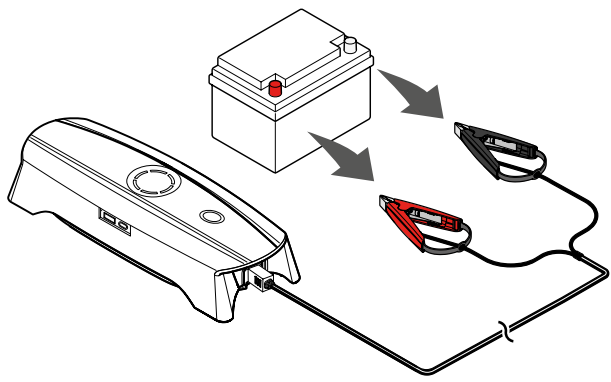




4

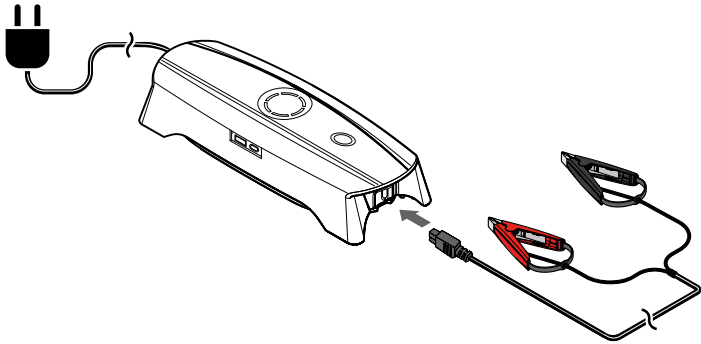


5

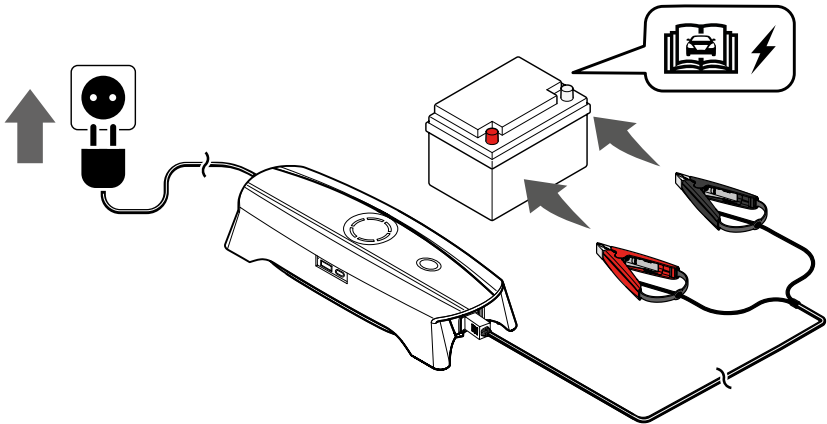




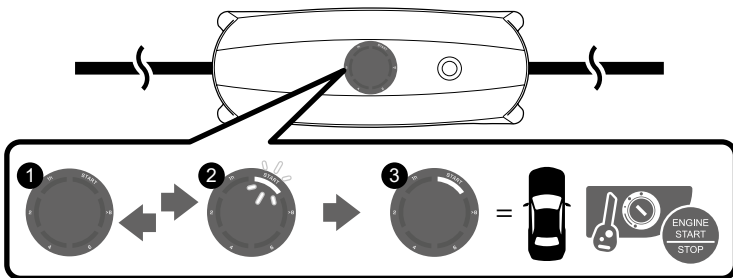
1



2

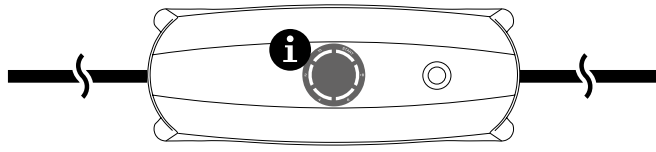


3





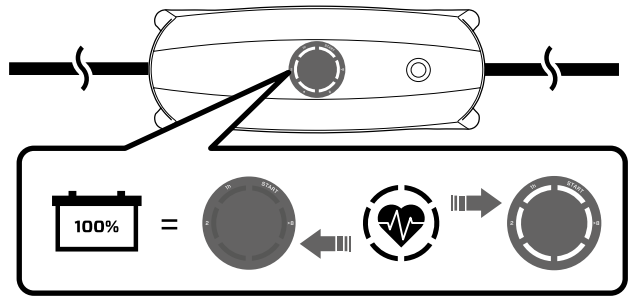
4



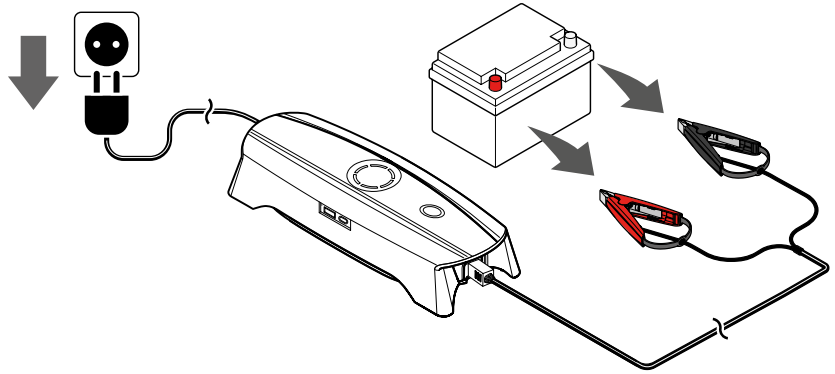
i

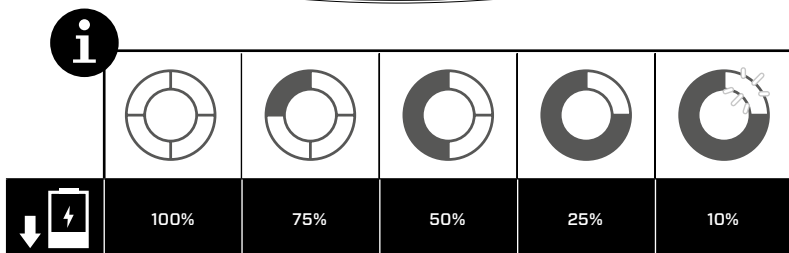
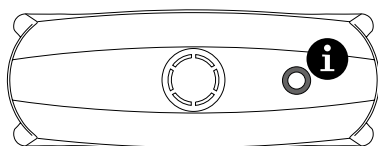
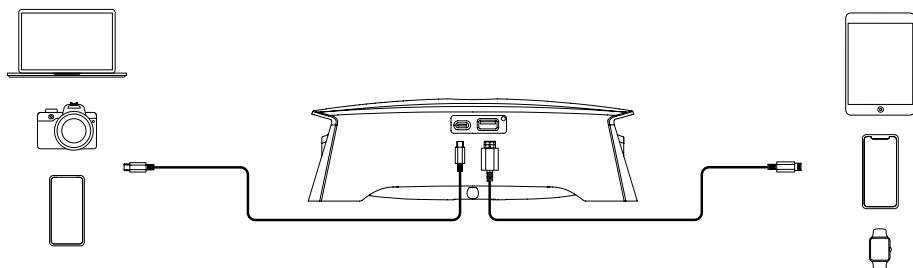
	≥ 8h	~ 6 h	~ 4 h	~ 2 h	~ 1 h	

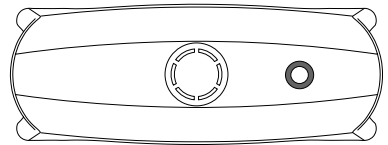
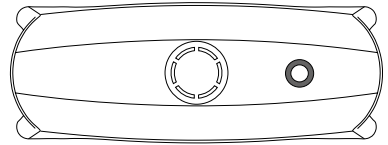
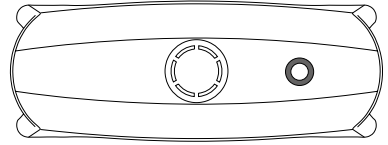
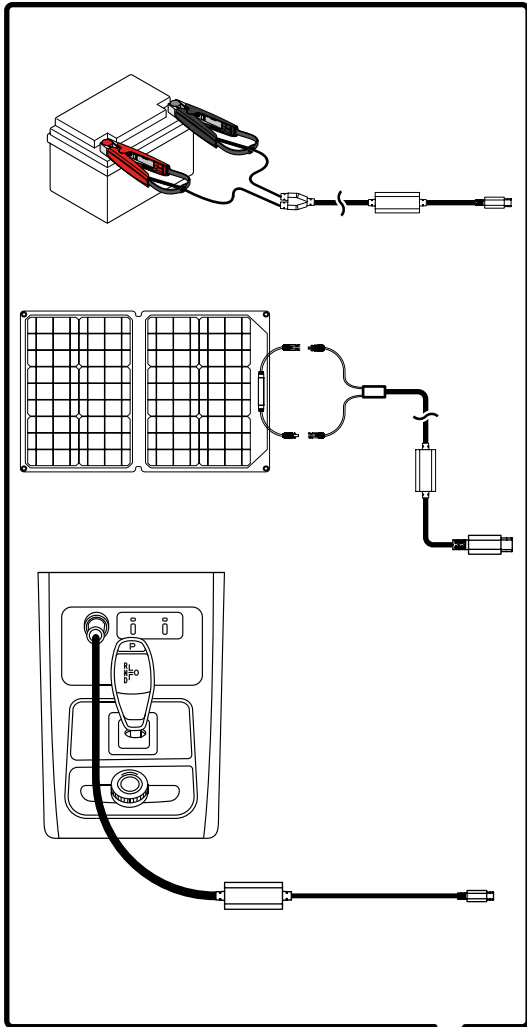
5

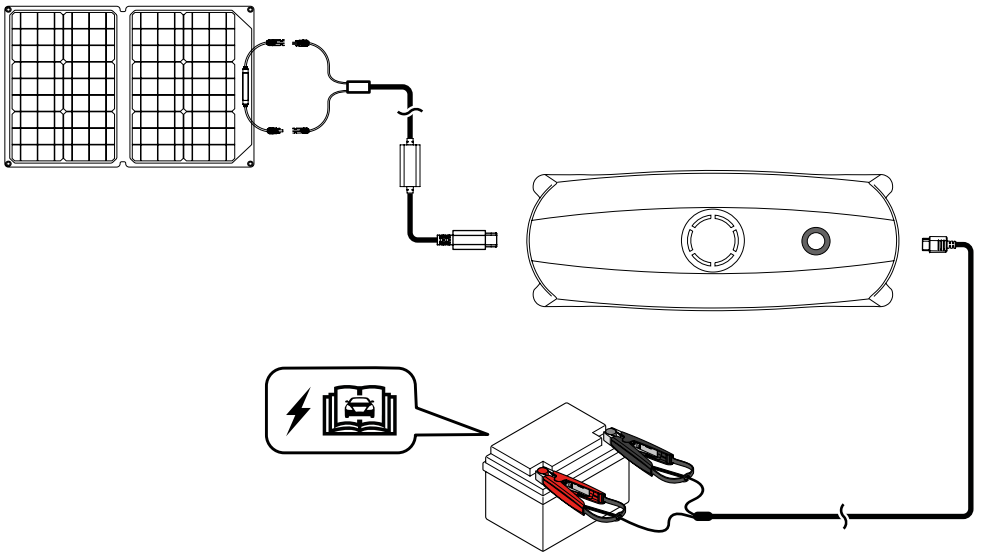
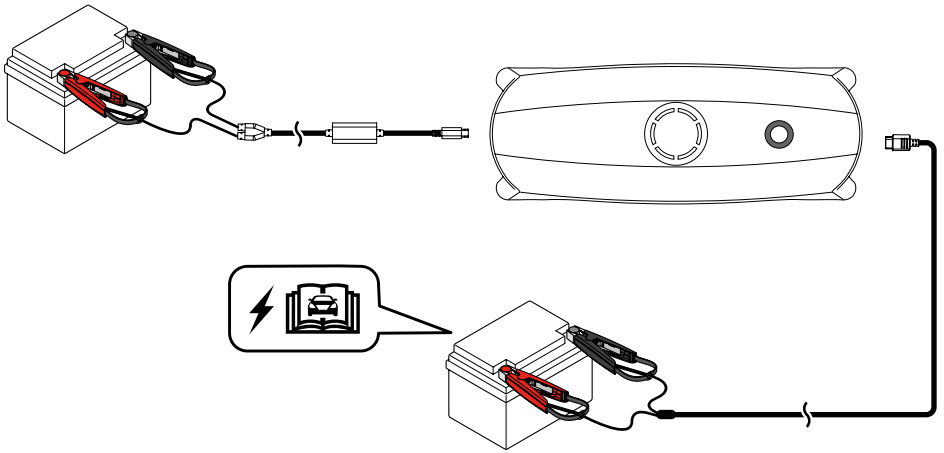
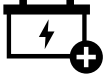


6



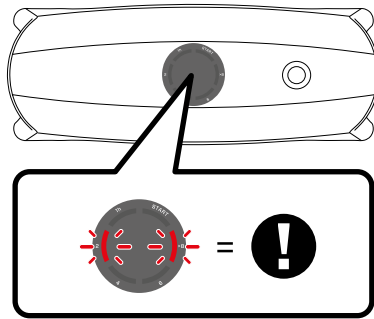




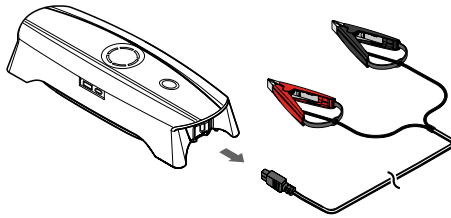




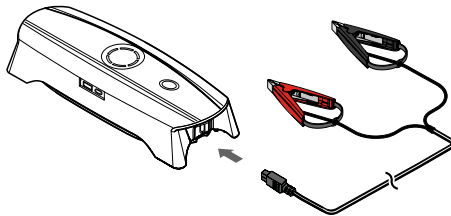
1



2

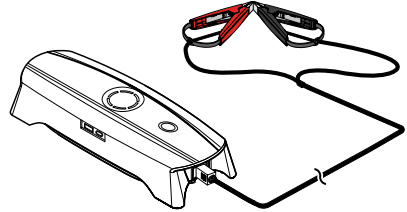
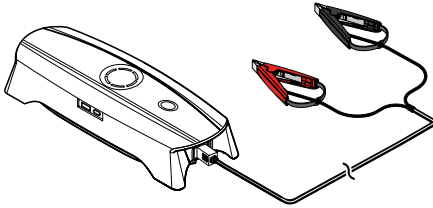


3

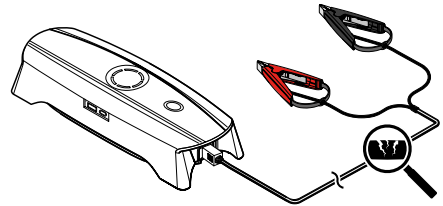
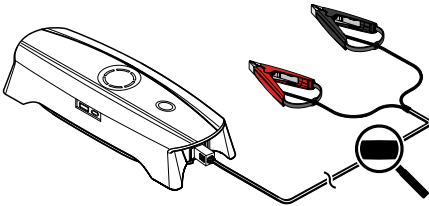




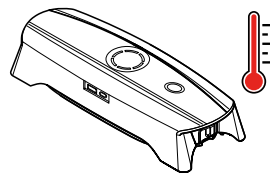
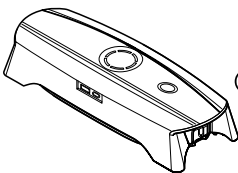
4



5

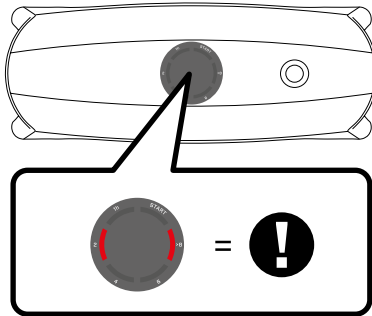


6

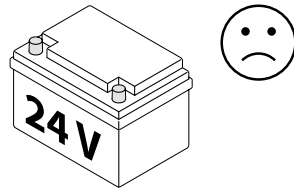
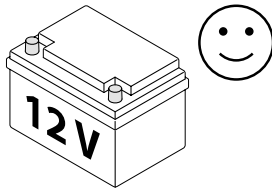




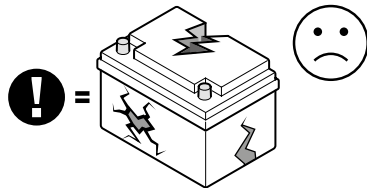
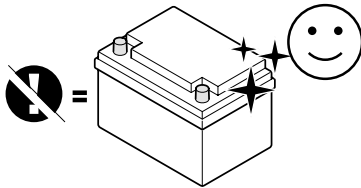
1



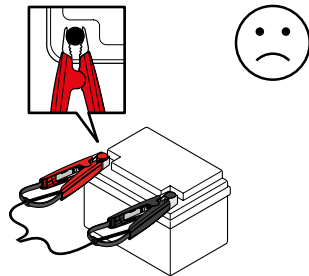
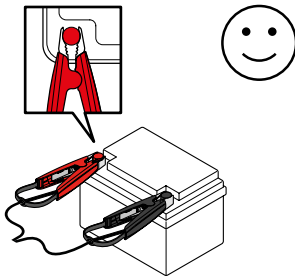
2

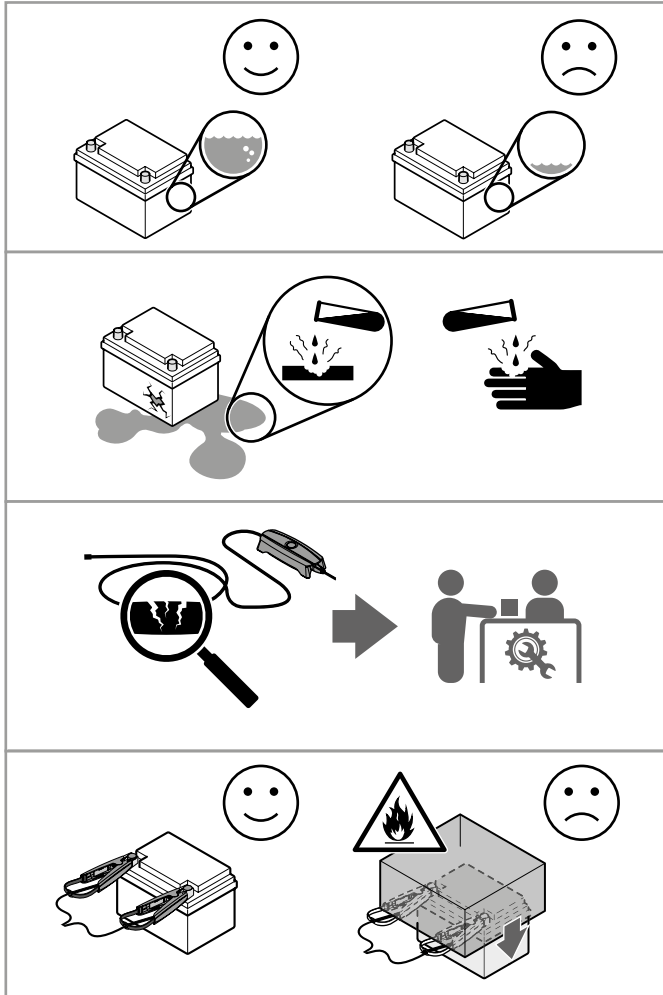


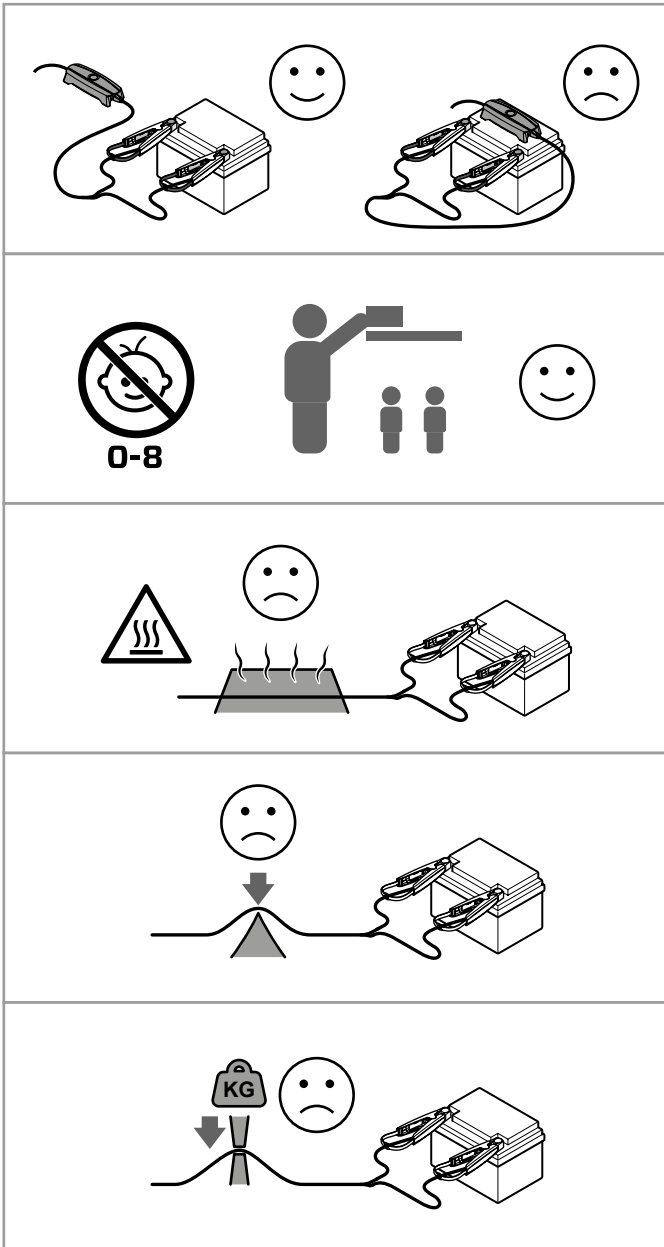
3

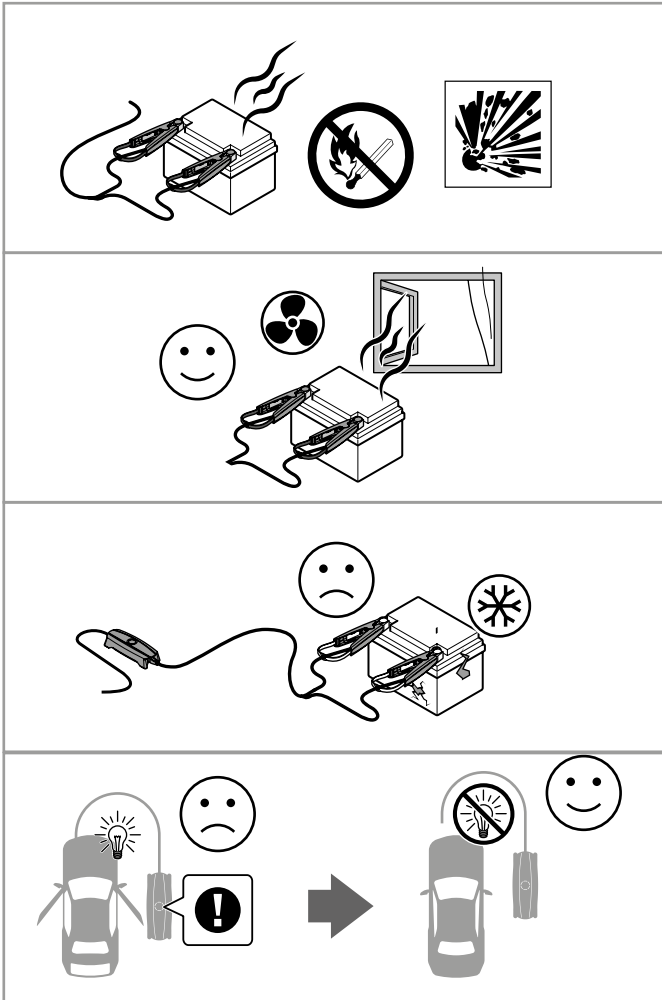


4









Especificaciones técnicas

Número de modelo	2005
Entrada	USB-C, 5 VCC-25 VCC, 3 ADC/60 W máx.
Salida	12 VCC, mínimo 3,0 VCC, 20 A/240 W máx.
USB-A Salida	5 VCC, 2,4 ADC/12 W máx.
USB-C Salida	5 VCC, 9 VCC, 12 VCC, 15 VCC, 20 VCC, 3 ADC/60 W máx.
Temperatura ambiente de funcionamiento	-20 °C a +50 °C, -4 °F a +122 °F
Tipos de baterías	12 V: WET, MF, Ca/Ca, AGM, EFB, GEL, LiFePO ₄
Capacidad de la batería	10 Ah-130 Ah
Protección de entrada	IP54
Peso neto (de la unidad con cables)	1,4 kg, 3 lb
Dimensiones (L x An x Al)	248 x 98 x 78 mm, 9,8 x 3,9 x 3,1 pulgadas
Garantía	2 años

BATERÍA INTERNA

Capacidad de la batería	66 Wh
Química celular	Polímero de iones de litio
Tipo de celda	Bolsa de almacenamiento
Temperatura de descarga	-20 °C a +50 °C, -4 °F a +122 °F
Temperatura de carga	0 °C a +45 °C, 32 °F a 113 °F
Duración	1 año
Vida útil	300 ciclos, 80 %

ADAPTADOR DE RED

Entrada	100-240 VCA, 50-60 Hz
Salida	USB-C, 5 VCC - 20 VCC, 3 ADC, 60 W máx.
Enchufe	Enchufes de CA que se adaptan a diferentes regiones del mundo
Longitud del cable	1,0 m, 39 pulgadas
Tipo de cable	USB-C

Garantía limitada

CTEK emite una garantía limitada para el comprador original del producto. El período de garantía del producto varía en función del producto. La garantía limitada es intransferible. La garantía se aplica a errores de fabricación y defectos materiales. La garantía no será válida si alguien distinto de CTEK o sus representantes autorizados manipula sin prestar el debido cuidado o repara el producto. CTEK no ofrece ninguna otra garantía distinta de esta garantía limitada y no se hace responsable de ningún otro coste que no sea el mencionado anteriormente, es decir, ningún daño indirecto. Además, CTEK no está obligado a ofrecer ninguna otra garantía distinta de esta.

Revisiones

Los cambios en el producto pueden provocar cambios en el trabajo de mantenimiento. Las descripciones y especificaciones aquí incluidas estaban en vigor al imprimir este manual. Para asegurarse de que las instrucciones de mantenimiento están completas y actualizadas, lea siempre el manual publicado en nuestro sitio web.

Seguridad

- No deje que el producto entre en contacto con ningún tipo de líquido.
- No deje el producto bajo la lluvia o cerca de una fuente de humedad.
- No deje caer el producto en agua. Si el interior de un producto entra en contacto con agua, se puede producir una descomposición química, lo que podría provocar que el producto se incendie y posiblemente provocar una explosión.
- Nunca use ni cargue un producto que aparezca hinchado, con fugas o esté dañado. Si el producto tiene un aspecto anómalo, póngase en contacto con el soporte de CTEK o un distribuidor autorizado de CTEK para obtener más ayuda.
- Nunca instale ni retire una batería del producto.
- El producto debe utilizarse a temperaturas entre -20 y +50 °C. El uso del producto en entornos por encima de 50 °C puede provocar un incendio o una explosión. El uso de producto por debajo de -20 °C reducirá gravemente el rendimiento del producto. Deje que el producto vuelva a su temperatura de funcionamiento normal antes de usarlo.
- No utilice el producto en entornos electrostáticos o electromagnéticos fuertes. De lo contrario, el sistema de gestión del producto puede funcionar mal y provocar un accidente grave durante el uso.
- Nunca desarme ni perfore un producto de ninguna manera. De lo contrario, puede presentar fugas, incendiarse o explotar.
- Los electrolitos del producto son muy corrosivos. Si algún electrolito entra en contacto con la piel o los ojos, lave inmediatamente el área afectada con agua corriente fresca y luego consulte a un médico inmediatamente.
- No use un producto si ha estado implicado en un choque o un golpe fuerte.
- Si un producto cae al agua durante su uso, sáquelo inmediatamente y colóquelo en un lugar seguro y abierto. Mantenga una distancia segura hasta que esté completamente seco. No vuelva a utilizarlo y deséchelo correctamente.
- No caliente el producto. Apague el fuego de cualquier producto usando un extintor a base de agua o agua bajo la premisa de la seguridad personal.
- No coloque el producto en un horno microondas ni en un recipiente presurizado.
- No coloque objetos pesados sobre el producto.
- No conecte a la inversa los terminales positivo y negativo del producto. Cualquier carga anómala del producto puede causar sobrecalentamiento, explosión o incendio.
- No exponga el producto a la luz solar directa durante mucho tiempo, ya que puede causar daños potenciales. Si desea guardarlo en el vehículo, guárdelo en el maletero.
- Utilice siempre un cable de carga aprobado por CTEK. CTEK no asume ninguna responsabilidad si un producto se carga con un cable de carga que no sea CTEK.
- Nunca deje un producto desatendido durante la carga.
- No cargue un producto cerca del fuego, otras fuentes de calor o materiales inflamables o sobre superficies inflamables como alfombras o madera.
- No cargue un producto inmediatamente después de una carga larga y pesada, porque la temperatura del producto puede ser demasiado alta.
- No cargue un producto hasta que se enfríe a casi la temperatura ambiente. Es posible que el producto no pueda cargarse a temperaturas más allá del rango de 0 a 45 °C. El rango de temperatura de carga ideal es de 22 a 28 °C.
- Mantenga el producto fuera del alcance de los niños y las mascotas.
- Si aparece una advertencia de carga baja, cargue el producto para almacenarlo a largo plazo.
- No deje un producto cerca de fuentes de calor como un horno o calentador.
- No deje un producto dentro de un vehículo en días calurosos.
- Mantenga el producto seco. No deje nunca caer el producto en agua.

- Mantenga el producto alejado de objetos metálicos como gafas, relojes, joyas y horquillas.
- Nunca transporte un producto con un nivel de potencia superior al 30 %.
- Deseche el producto en cajas de reciclaje específicas solo después de una descarga completa.
- No coloque el producto en contenedores de basura normales. Siga estrictamente las normativas locales sobre la eliminación y el reciclaje del producto.
- Deseche un producto de inmediato si no se puede encender después de una descarga excesiva.
- El cargador está diseñado únicamente para cargar baterías según las especificaciones técnicas. No utilice el cargador para ninguna otra finalidad.
- Siga siempre las recomendaciones de uso y seguridad del fabricante de baterías.
- No intente nunca cargar baterías no recargables.
- No coloque nunca el cargador encima de la batería ni lo cubra cuando esté cargando.
- No cargue nunca una batería congelada o dañada.
- No utilice nunca un cargador con cables dañados. Asegúrese de que los cables no se hayan dañado ya sea debido a superficies calientes, bordes afilados o por cualquier otro motivo.
- No se debe utilizar nunca un producto refrigerado por ventilador de manera que el polvo, la suciedad o similares puedan ser aspirados por el ventilador.
- Un cable dañado debe ser sustituido por un representante de CTEK utilizando una pieza original suministrada por CTEK. Un cable desmontable puede ser sustituido por el usuario utilizando una pieza original suministrada por CTEK.
- No prolongar el cable del cargador a una longitud total superior a 5,0 m. Utilizar únicamente piezas originales suministradas por CTEK.
- La prolongación del cable de salida puede causar interferencias electromagnéticas.
- La conexión a la red eléctrica debe realizarse de acuerdo con la normativa nacional de instalaciones eléctricas.
- Los cargadores con enchufe con conexión a tierra deberán conectarse únicamente a una toma de corriente con conexión a tierra.
- Durante la carga, las baterías de plomo pueden emitir gases explosivos. Evite que se produzcan chispas cerca de la batería. Asegure una buena ventilación.
- Los cargadores con clase IP inferior a IPX4 están diseñados para uso en interiores. Véase la especificación técnica. No exponer a la lluvia o a la nieve.
- Conecte el cargador al polo positivo de la batería y, a continuación, al polo negativo. Luego, conecte el cargador a la fuente de alimentación.
- Para las baterías colocadas en el interior de un vehículo, conecte el cargador al polo positivo de la batería y, a continuación, al chasis del vehículo alejado del tubo de combustible. Luego, conecte el cargador a la fuente de alimentación.
- Desconecte el cargador de la fuente de alimentación. A continuación, retire la conexión negativa (chasis del vehículo) y, posteriormente, la conexión positiva.
- Es importante que no se desatienda una batería durante un largo periodo de tiempo mientras se está cargando. Si se produce algún error, desconecte el cargador manualmente.
- **(IEC 7.12 ed.5)** Este dispositivo no está destinado a ser utilizado por personas (incluido menores) con capacidades físicas, sensoriales o mentales reducidas, o con falta de experiencia y conocimientos, a menos que una persona responsable de su seguridad les haya supervisado o instruido en el uso del mismo. Los menores deben ser supervisados para asegurarse de que no jueguen con el dispositivo.
(EN 7.12) Este dispositivo puede ser utilizado por menores a partir de 8 años y por personas con capacidades físicas, sensoriales o mentales reducidas, o con falta de experiencia y conocimientos, siempre y cuando se les haya supervisado o instruido sobre el uso del dispositivo de manera segura y que entiendan los peligros que conlleva. Los menores no deben jugar con el dispositivo. La limpieza y el mantenimiento a cargo de los usuarios no deben ser realizados por menores sin supervisión.